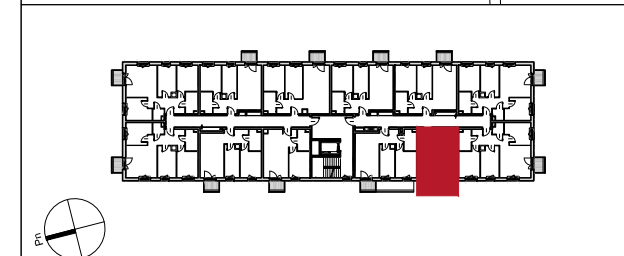
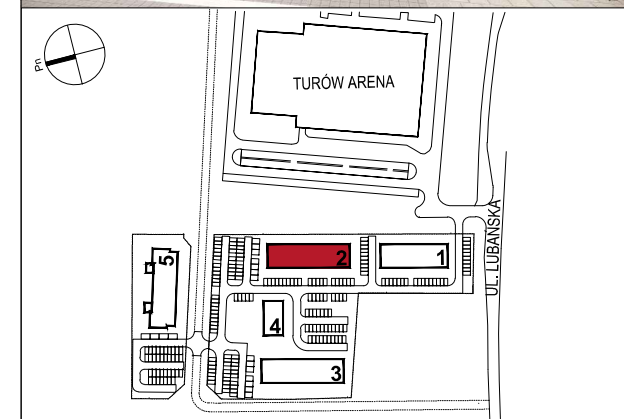


INWESTYCJA:

Zgorzelec, ul. Lubańska

Projekt Muncypalny Zgorzelec 1 Sp. z o.o.

Fundusz Mieszkań  
dla Rozwoju

MIESZKANIE NR:	22
BUDYNEK:	2
KLATKA:	-
PIĘTRO:	1
ILOŚĆ POKOI:	1

ZESTAWIENIE POMIESZCZEŃ	
1 HOL	4.53m <sup>2</sup>
2 SALON+ANEKS KUCH.	21.95m <sup>2</sup>
3 ŁAZ.	4.17m <sup>2</sup>

POWIERZCHNIA MIESZKANIA	30.65m <sup>2</sup>
POWIERZCHNIA BALKONU	2.68m <sup>2</sup>

UWAGA:

Przedstawiona aranżacja i wykończenie mają charakter wyłącznie poglądowy. W szczególności jedynie przykładowe i nie wchodzące w skład oferty oraz wykończenia lokalu są elementy aranżacyjne (meble, AGD, elementy dekoracyjne itp.). Powierzchnie użytkowe lokalu obliczono wg normy PN-ISO 9836:1997. Mogą wystąpić niewielkie różnice podanych powierzchni powstałe w trakcie realizacji prac budowlanych.

0m 1m 2m 3m

S.A.M.I. ARCHITEKCI Sp. z o.o. **2.2.22**  
 ul. Puławska 99, 02-595 Warszawa  
 tel. (22) 826 10 15, 826 02 18 fax. 826 13 27 26.06.2020