

UWAGA:  
Przedstawiona aranżacja i wykończenie mają charakter wyłącznie poglądowy. W szczególności jedynie przykładowe i nie wchodzące w skład oferty oraz wykończenia lokalu są elementy aranżacyjne (meble, AGD, elementy dekoracyjne itp.). Powierzchnie użytkowe lokalu obliczono wg normy PN-ISO 9836:1997. Mogą wystąpić niewielkie różnice podanych powierzchni powstałe w trakcie realizacji prac budowlanych.

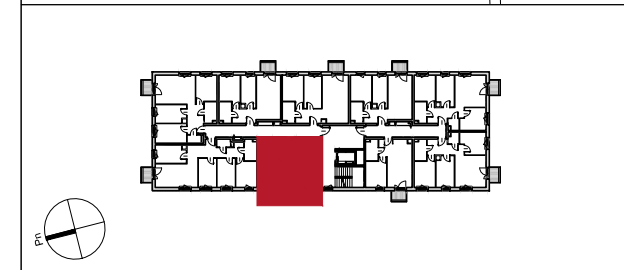
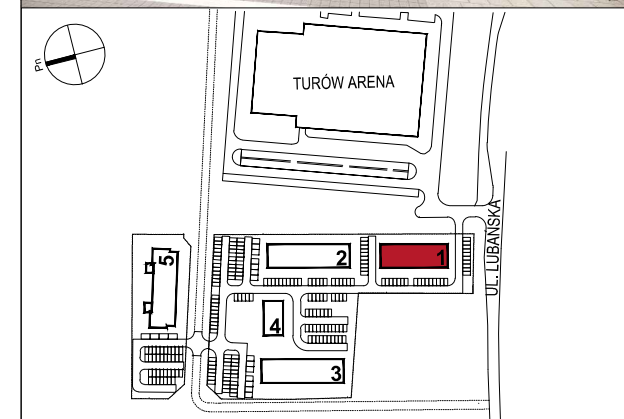
INWESTYCJA:

Zgorzelec, ul. Lubańska

Projekt Muncypalny Zgorzelec 1 Sp. z o.o.



Fundusz Mieszkań dla Rozwoju



MIESZKANIE NR:	9
BUDYNEK:	1
KLATKA:	-
PIĘTRO:	1
ILOŚĆ POKÓJ:	2

ZESTAWIENIE POMIESZCZEŃ	
1 HOL	5.42m <sup>2</sup>
2 SALON	18.61m <sup>2</sup>
3 KUCHNIA	7.95m <sup>2</sup>
4 POKÓJ	10.40m <sup>2</sup>
5 ŁAZ.	4.30m <sup>2</sup>

POWIERZCHNIA MIESZKANIA	46.68m <sup>2</sup>
POWIERZCHNIA BALKONU	2.68m <sup>2</sup>

S.A.M.I. ARCHITEKCI Sp. z o.o.	1.2.9
ul. Puławska 99, 02-595 Warszawa tel. (22) 826 10 15, 826 02 18 fax. 826 13 27	26.06.2020