

UWAGA:  
 Przedstawiona aranżacja i wykończenie mają charakter wyłącznie poglądowy. W szczególności jedynie przykładowe i nie wchodzące w skład oferty oraz wykończenia lokalu są elementy aranżacyjne (meble, AGD, elementy dekoracyjne itp.). Powierzchnie użytkowe lokalu obliczono wg normy PN-ISO 9836:1997. Mogą wystąpić niewielkie różnice podanych powierzchni powstałe w trakcie realizacji prac budowlanych.

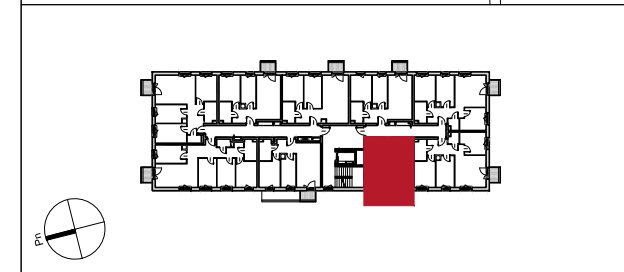
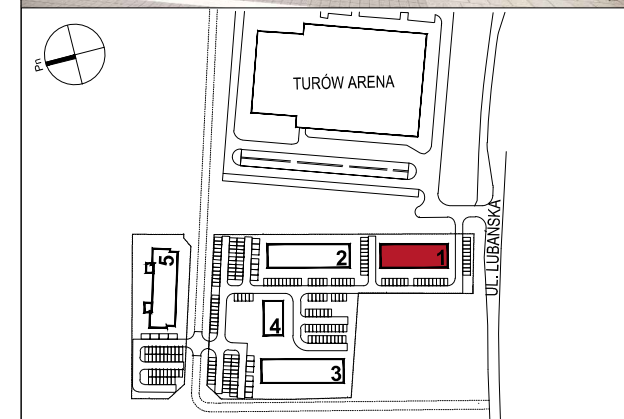
INWESTYCJA:

Zgorzelec, ul. Lubańska

Projekt Muncypalny Zgorzelec 1 Sp. z o.o.



Fundusz Mieszkań  
dla Rozwoju



MIESZKANIE NR:	17
BUDYNEK:	1
KLATKA:	-
PIĘTRO:	1
ILOŚĆ POKOI:	2

ZESTAWIENIE POMIESZCZEŃ	
1 HOL	4.06m <sup>2</sup>
2 SALON+ANEKS KUCH.	18.76m <sup>2</sup>
3 POKÓJ	9.99m <sup>2</sup>
4 ŁAZ.	4.30m <sup>2</sup>

POWIERZCHNIA MIESZKANIA	37.11m <sup>2</sup>
POWIERZCHNIA BALKONU	2.68m <sup>2</sup>

S.A.M.I. ARCHITEKCI Sp. z o.o.	1.2.17
ul. Puławska 99, 02-595 Warszawa tel. (22) 826 10 15, 826 02 18 fax. 826 13 27	26.06.2020