

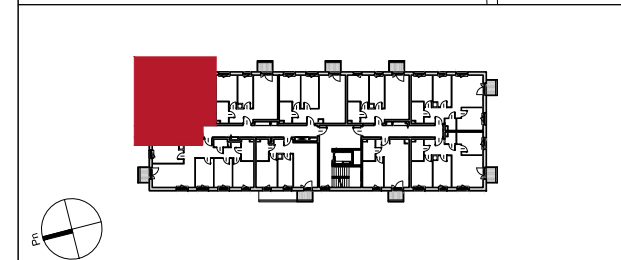
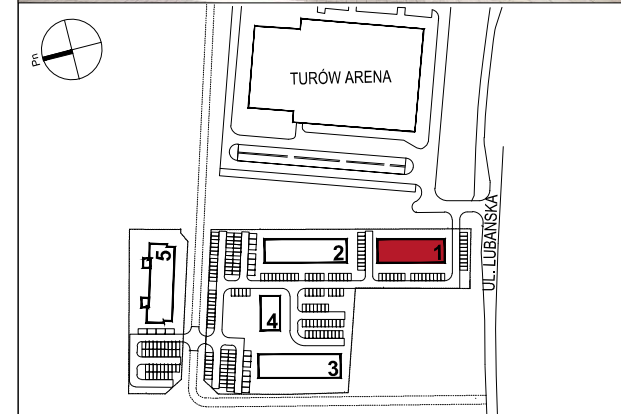
UWAGA:  
 Przedstawiona aranżacja i wykończenie mają charakter wyłącznie poglądowy. W szczególności jedynie przykładowe i nie wchodzące w skład oferty oraz wykończenia lokalu są elementy aranżacyjne (meble, AGD, elementy dekoracyjne itp.). Powierzchnie użytkowe lokalu obliczono wg normy PN-ISO 9836:1997. Mogą wystąpić niewielkie różnice podanych powierzchni powstałe w trakcie realizacji prac budowlanych.

INWESTYCJA:  
**Zgorzelec, ul. Lubańska**

Projekt Muncypalny Zgorzelec 1 Sp. z o.o.



**Fundusz Mieszkań  
 dla Rozwoju**



MIESZKANIE NR:	<b>11</b>
BUDYNEK:	1
KLATKA:	-
PIĘTRO:	1
ILOŚĆ POKÓJ:	3

ZESTAWIENIE POMIESZCZEŃ	
1 HOL	8.40m <sup>2</sup>
2 SALON	19.90m <sup>2</sup>
3 KUCHNIA	9.27m <sup>2</sup>
4 POKÓJ	10.31m <sup>2</sup>
5 WC	1.81m <sup>2</sup>
6 ŁAZ.	4.30m <sup>2</sup>
7 POKÓJ	9.83m <sup>2</sup>

POWIERZCHNIA MIESZKANIA	<b>63.82m<sup>2</sup></b>
POWIERZCHNIA BALKONU	2.68m <sup>2</sup>

S.A.M.I. ARCHITEKCI Sp. z o.o.	<b>1.2.11</b>
ul. Puławska 99, 02-595 Warszawa tel. (22) 826 10 15, 826 02 18 fax. 826 13 27	26.06.2020