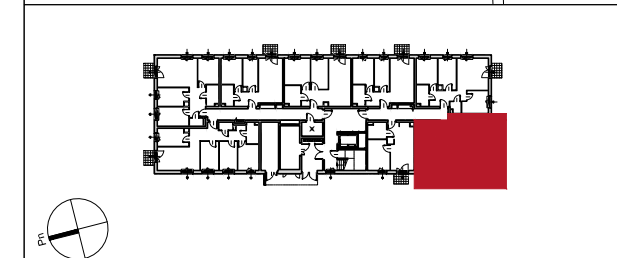
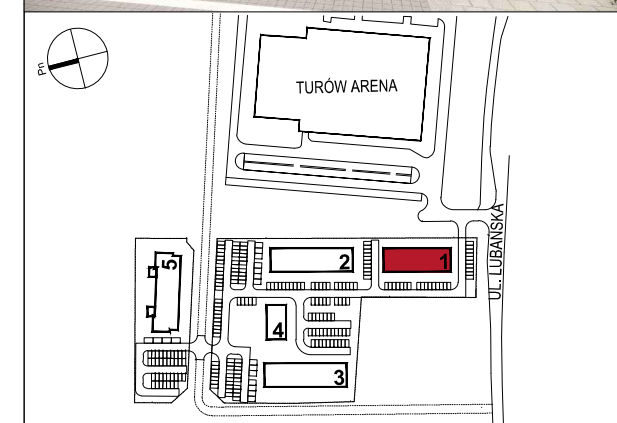


INWESTYCJA:
Zgorzelec, ul. Lubańska

Projekt Muncypalny Zgorzelec 1 Sp. z o.o.



**Fundusz Mieszkań
dla Rozwoju**



MIESZKANIE NR:	7
BUDYNEK:	1
KLATKA:	-
PIĘTRO:	0
ILOŚĆ POKÓJ:	3

ZESTAWIENIE POMIESZCZEŃ	
1 HOL	8.32m ²
2 POKÓJ	9.35m ²
3 SALON	17.31m ²
4 KUCHNIA	9.44m ²
5 POKÓJ	10.20m ²
6 ŁAZ.	4.30m ²
7 WC	1.87m ²

POWIERZCHNIA MIESZKANIA	60.79m ²
POWIERZCHNIA BALKONU	2.68m ²

UWAGA:

Przedstawiona aranżacja i wykończenie mają charakter wyłącznie poglądowy. W szczególności jedynie przykładowe i nie wchodzące w skład oferty oraz wykończenia lokalu są elementy aranżacyjne (meble, AGD, elementy dekoracyjne itp.). Powierzchnie użytkowe lokalu obliczono wg normy PN-ISO 9836:1997. Mogą wystąpić niewielkie różnice podanych powierzchni powstałe w trakcie realizacji prac budowlanych.

0m 1m 2m 3m

S.A.M.I. ARCHITEKCI Sp. z o.o. **1.1.7**
ul. Puławska 99, 02-595 Warszawa
tel. (22) 826 10 15, 826 02 18 fax. 826 13 27 26.06.2020