

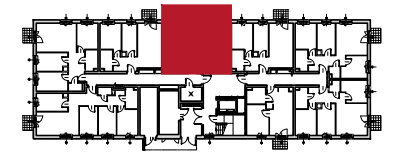
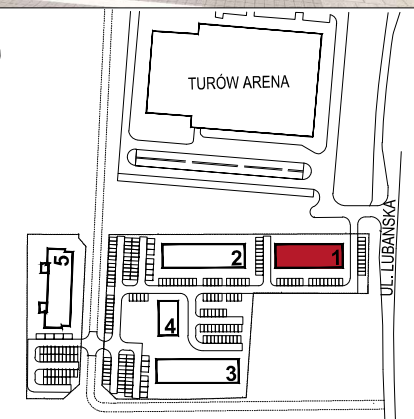
UWAGA:
 Przedstawiona aranżacja i wykończenie mają charakter wyłącznie poglądowy. W szczególności jedynie przykładowe i nie wchodzące w skład oferty oraz wykończenia lokalu są elementy aranżacyjne (meble, AGD, elementy dekoracyjne itp.). Powierzchnie użytkowe lokalu obliczono wg normy PN-ISO 9836:1997. Mogą wystąpić niewielkie różnice podanych powierzchni powstałe w trakcie realizacji prac budowlanych.

INWESTYCJA:
Zgorzelec, ul.Lubańska

Projekt Muncypalny Zgorzelec 1 Sp. z o.o.



**Fundusz Mieszkań
 dla Rozwoju**



MIESZKANIE NR:	4
BUDYNEK:	1
KLATKA:	-
PIĘTRO:	0
ILOŚĆ POKÓI:	3

ZESTAWIENIE POMIESZCZEŃ	
1 HOL	7.27m ²
2 SALON+ANEKS KUCH.	18.31m ²
3 POKÓJ	12.48m ²
3 POKÓJ	9.31m ²
5 ŁAZ.	5.49m ²

POWIERZCHNIA MIESZKANIA	52.86m ²
POWIERZCHNIA BALKONU	2.68m ²

S.A.M.I. ARCHITEKCI Sp. z o.o.	1.1.4
ul. Puławska 99, 02-595 Warszawa tel. (22) 826 10 15, 826 02 18 fax. 826 13 27	26.06.2020